



KIRYU Days

昨日の明日そしてこれから 桐生のアーティスト2023

Yesterday's Tomorrow and Further On

2023年

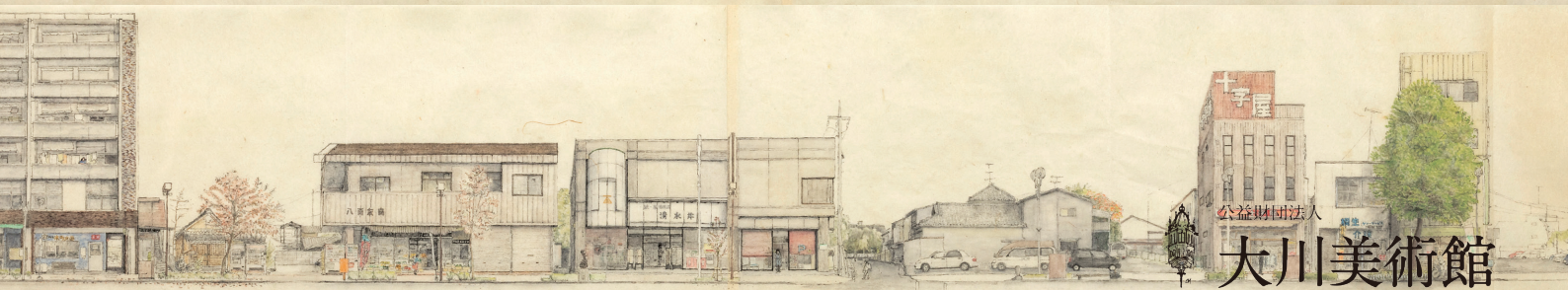
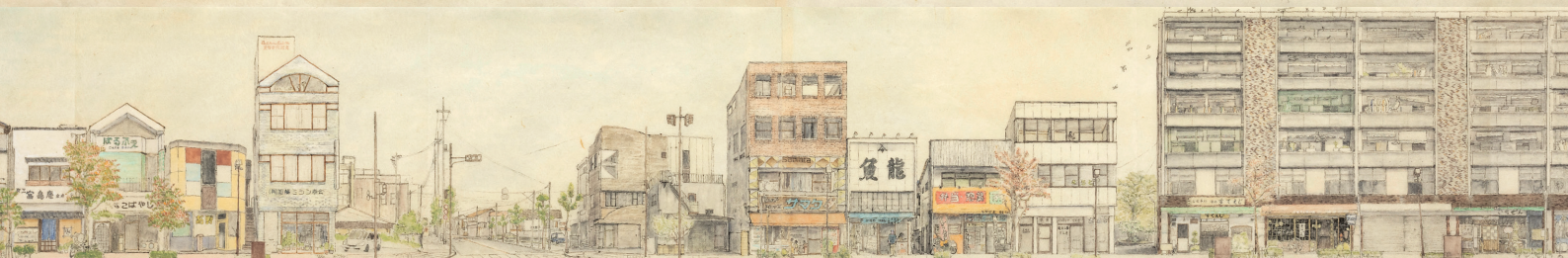
10月7日(土) → 12月3日(日)

同時開催 特集展示 桐生のアーティスト大収穫祭

- ◆休館日 月曜日 ※10月10日(火) [10月9日(月・祝日)は開館]
- ◆開館時間 10時～17時(入館は16時30分まで)
- ◆主催 公益財団法人 大川美術館
- ◆助成 芸術文化振興基金
- ◆後援 群馬県教育委員会、桐生市教育委員会、上毛新聞社、桐生タイムス社、光ネット株式会社、FM桐生
- ◆入館料 一般 1,000円、高大生 600円、小中生 300円

※障がい者手帳等をお持ちの方、および付き添いの方1名は50%割引。※65歳以上の方は20%割引。※小・中学生を同伴する保護者は2名まで50%割引。※毎月第1土曜日(桐生市内・桐生天満宮古民具骨董市および買場紗綾市開催日)は入館料20%割引。※織物参考館 紫 入館券をお持ちの方は20%割引。※[リピーター割引]同じ企画展の会期中、チケット半券をご提示で、2回目以降の入館料半額。※割引の併用はできません。

7名のアーティストによる私の「時間」【出品作家】金原寿浩 / 片山真理 / 木暮伸也 / 田島史朗 / 田島環 / フカツクミコ / 藤井宜人



公益財団法人
大川美術館

KIRYU Days -昨日の明日そしてこれから- 桐生のアーティスト2023

本展は桐生を拠点に創作する、もしくは桐生からイメージを得た作品を制作するアーティストたちのグループ展です。2020年以來、毎回テーマを変えて開催していますが、4回目となる今回のテーマは「時間」です。アーティスト自身が桐生で暮らしている「時間」のなかで生まれた作品を展示します。回想、回顧ではなく、私的な「時間」のなかでの今の桐生を眺め、思索を重ねて生まれた作品（絵画、写真、立体、インスタレーション等）によって、アーティストたちによる多彩な「桐生」のポートレート（肖像画）をご覧ください。



1.



2.



3.



4.



5.



6.



7.

1.木暮伸也《オラは歩くフロリダ》2008年 インクジェットプリント / 2.藤井宜人《in the shade of a tree》2014年 油彩・カンヴァス / 3.片山真理《in the water #003》2019年 クリスタルプリント ©Mari Katayama / 4.田島史朗《帰属の隙間》2021年 真鍮 / 5.フカツミコ《テキスタイル》2023年 アクリルガッシュ・画用紙 / 6.金原寿浩《桐生市本町通絵図》(部分) 2006-10年 水彩、インク・和紙 / 7.田島環《光の音》2022年 透明水彩、真珠粉、紙

関連イベント アーティストトーク

※各日14:00~15:00

- ◆10月14日(土) _____ 藤井 宜人
- ◆10月21日(土) _____ 田島 環
- ◆10月28日(土) _____ フカツミコ
- ◆11月 4日(土) _____ 金原 寿浩
- ◆11月11日(土) _____ 田島 史朗
- ◆11月18日(土) _____ 木暮 伸也
- ◆11月25日(土) _____ 片山 真理

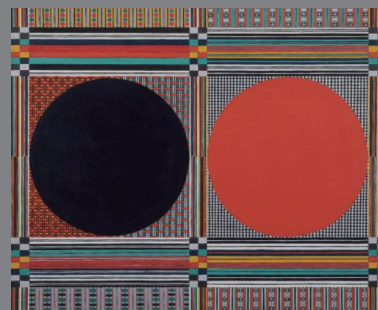
関連イベント 山中千尋ジャズコンサート —桐生のアーティストたちの作品とともに—

- ◆日時：11月8日(水) 18:00~19:00
- ◆会場：大川美術館 展示室2
- ◆料金：2,000円(入館料含む)
- ◆定員：60名程度 ※詳細は当館ホームページをご覧ください。

同時開催 特集展示「桐生のアーティスト大収穫祭」

島隆(1823-1899)、オノサト・トシノブ(1912-1986)、新井淳一(1932-2017)をはじめとする桐生にゆかりのあるアーティスト、2020年から2022年までの参加アーティスト合わせておよそ30名の作品を展示します。

オノサト・トシノブ
《作品》1959年 油彩・カンヴァス 個人蔵(大川美術館寄託)



KIRYU
FASHION
WEEK

桐生ファッションウィーク2023にエントリーしています。



交通のご案内

●東武浅草駅より、赤城行き「特急りょうもう号」で新桐生駅まで100分(北千住駅より約90分)。駅よりタクシーで約10分。※なお、沿線の相老駅からは「わたらせ渓谷鉄道」(桐生駅下車)、終点の赤城駅からは「上毛電気鉄道」(西桐生駅下車)への接続があります。事前に時刻をご確認のうえご利用ください。●JR桐生駅より徒歩約15分、タクシーで約5分。●上毛電鉄西桐生駅より、徒歩約10分。※途中、急な坂および階段があります。●北関東自動車道：太田・藪塚I.C.または太田・桐生I.C.より約25分。●東北自動車道：佐野・藤岡I.C.より約60分。



公益財団法人

大川美術館



〒376-0043 群馬県桐生市小曾根町3-69(水道山中腹)
TEL.0277-46-3300 URL.http://okawamuseum.jp